

Ruta 3: Arroyo de la Pasá

Características	
Inicio:	Parque junto al frontón
Final:	Entrada al pueblo por la depuradora
Longitud:	4 Km. aproximadamente
Duración:	1 hora 30 minutos
Tipo de recorrido:	Circular
Señalización:	Muñeco azul / final con "El Genaro" y GR-88
Dificultad:	Media (por la pendiente final)
Cota mínima de desnivel:	840 m. (Unión arroyo con GR-88)
Cota máxima de desnivel:	995 m. (El Atazar)
Modalidad:	A pie

hacer esta ruta es adentrarse en el valle que conforma el Arroyo de la Pasá, mientras éste lleva su cauce hasta una zona conocida como "El Santo Roto". En este punto se une con el Arroyo de la Lanza aunando fuerzas para desembocar en el río Lozoya.

Recursos Naturales	
A.	Bosque de galeota: nogales, encinas y fresnedas
B.	Pradera
Recursos Culturales	
C.	Huertos
D.	Brocal de Fuente Santa
E.	Tinados
F.	Colmenas tradicionales

(Ver plano en el dorso)

protección solar y gotra.

Sugerencias: Calzado y ropa cómoda, en época estival llevar agua, época de lluvias puede resultar un poco difícil de transitar.

Nota: La parte final del recorrido es una pendiente fuerte que en observar el casco urbano.

Sierra. Al llegar a un pequeño puente se toma un camino que sale a la derecha y que transcurre siguiendo el recorrido del arroyo en dirección sur. Durante la bajada, se cambia en varias ocasiones la margen del arroyo por la que se camina. Además de las jaras, durante el recorrido se pueden encontrar castaños, nogales, encinas, fresnos, torviscos, etc. En el camino surge también, "El Cantazo del Gujarró", una roca que no tendría nada de particular si no fuera por el material del que está hecha, que no se corresponde con el material de la zona, barajándose distintas versiones sobre su llegada al lugar. También hacia la mitad del tramo está, en el margen izquierdo del arroyo, "La Fuente Santa". Siguiendo el camino se llega a un prado/fresnedo, donde figuran a la derecha al fondo, en un muro de piedra que delimita una parcela, las marcas del GR-88 y el dibujo del muñeco azul que señala la senda el "Genaro". El camino continúa subiendo en dirección norte hacia El Atazar. Más adelante, se encuentra un tramo en zig-zag que llega hasta la depuradora del pueblo (hay que tener especial cuidado con las marcas que limitan el camino) desde donde se puede

Ficha Técnica

Descripción del Recorrido



Madrid

902 100 007

turismo@madrid.org

www.madrid.org

Información General sobre
la Comunidad de Madrid

Teléfono 012

Consorcio de Transportes de la
Comunidad de Madrid

915 801 980

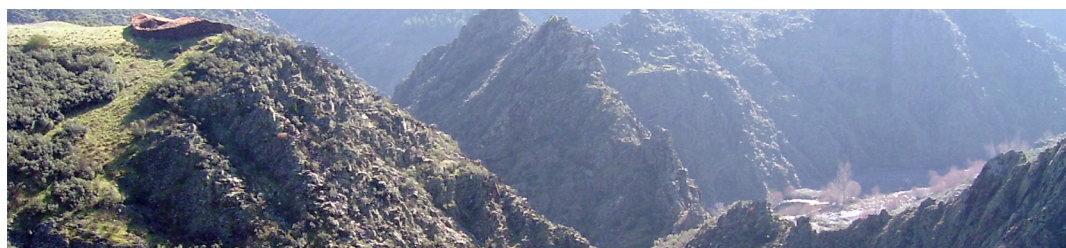


Ayuntamiento de El Atazar

www.elatazar.org

Cuando la naturaleza se hace arte... aire, tierra y agua se confunden.

Tirada: 200 ejemplares - Precio unitario: 2 €



El Atazar

Rutas en El Atazar

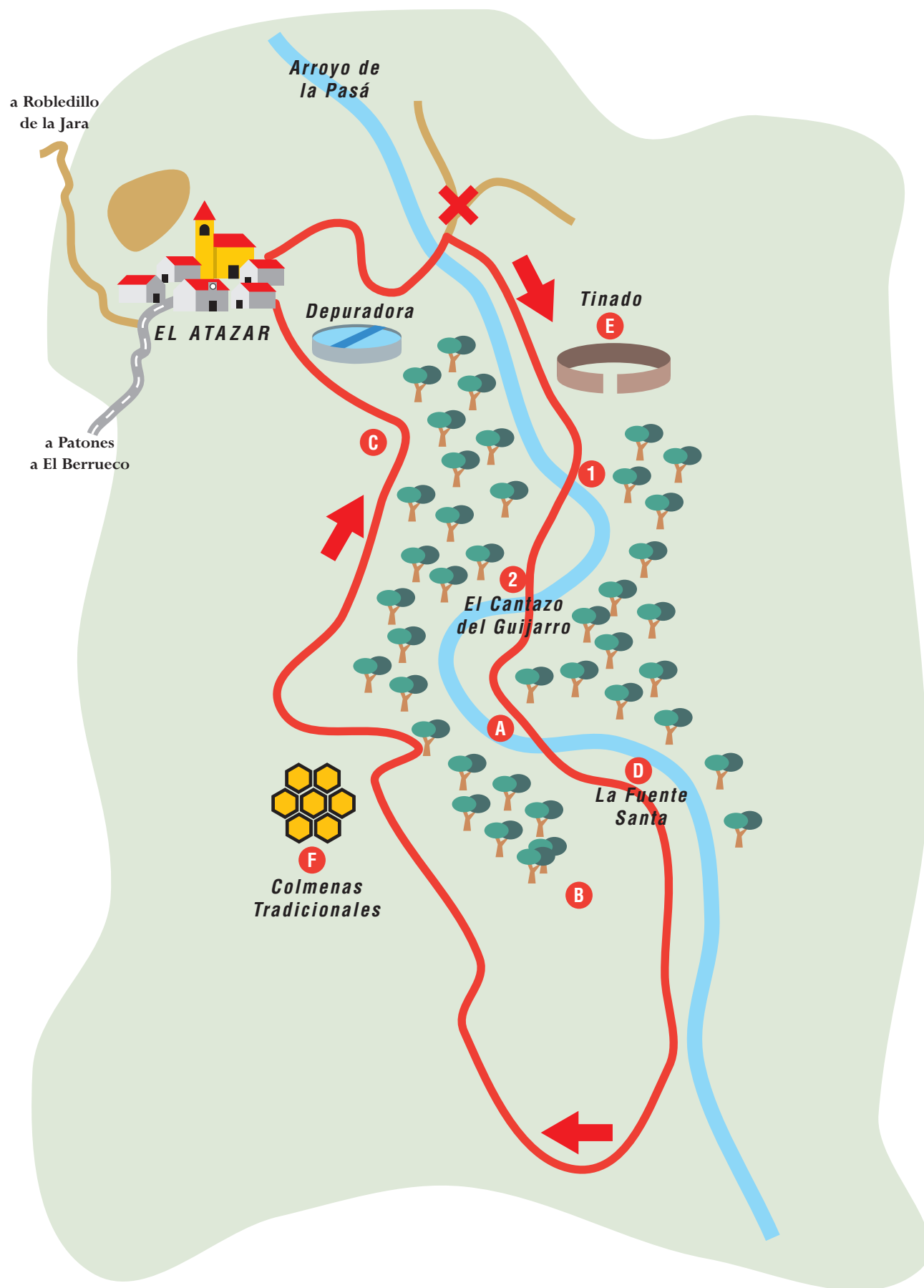
Ruta 3: Senda Arroyo de la Pasá



Madrid



Rutas en El Atazar Ruta 3: Senda Arroyo de la Pasá



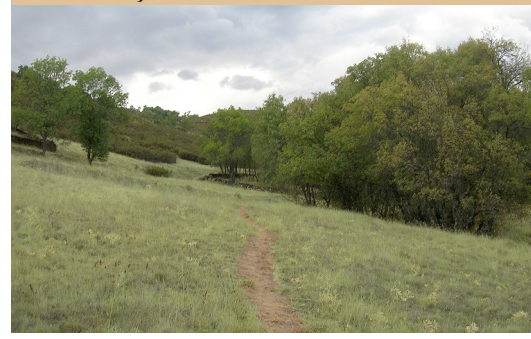
1. Camino por el margen del arroyo



2. El Cantazo del Guijarro



B. Pradera junto a la fresneda



F. Colmenas Tradicionales

